

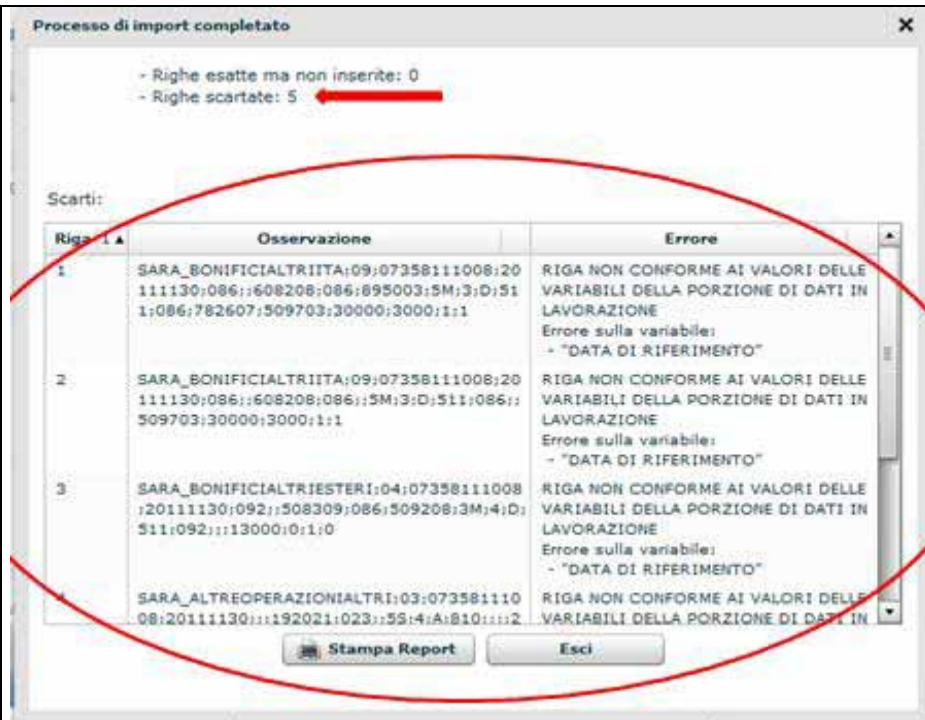
PORTALE INFOSTAT-UIF

ISTRUZIONI PER LA GESTIONE DEGLI ERRORI

1-ERRORI STRUTTURALI DEL FILE RILEVATI IN FASE DI CARICAMENTO DA «CARICA DA FILE ESTERNO»

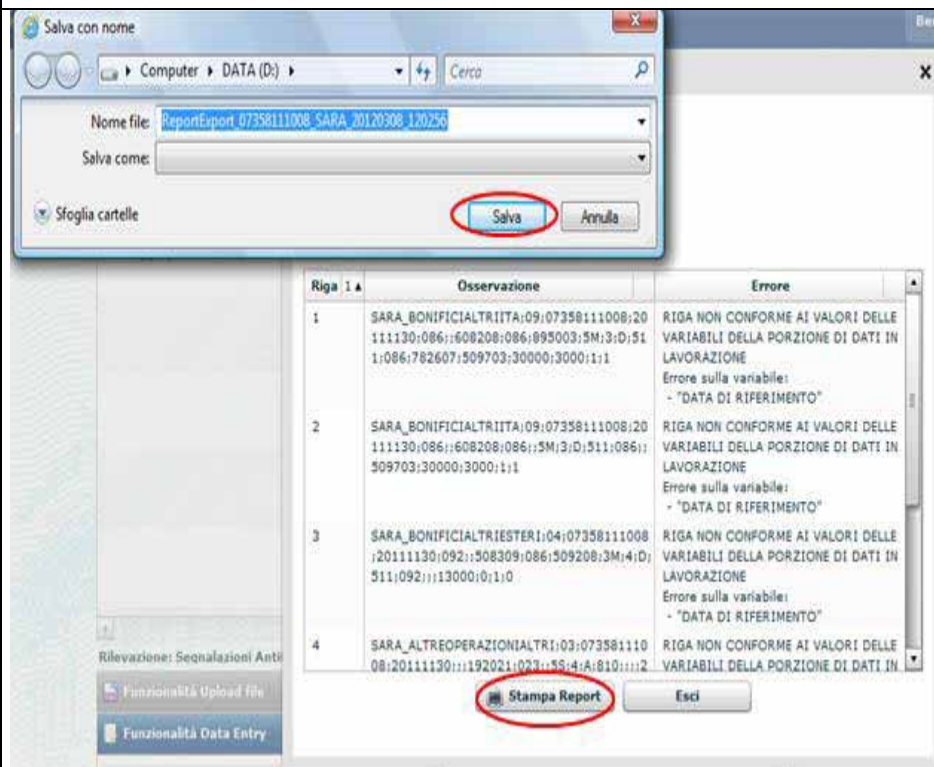
NELLA FUZIONE DATA ENRTY

se il file caricato a sistema non è strutturalmente corretto il programma dà messaggio di errore e indica le registrazioni scartate.










2-GESTIONE ERRORE

se il file caricato genera scarti, premere sul pulsante «STAMPA REPORT» e salvare il file generato.



3 – SISTEMAZIONE ERRORI

Recuperare il report salvato e il file caricato che ha generato gli errori ed inviarli via e-mail a info@starinfostudio.it

	Export_SARA_Partner_0...	7/3/2012 11:54 μμ	File con valori sep...	2 KB
	Export_SARA_Partner_0...	7/3/2012 2:36 μμ	File con valori sep...	1 KB
	Export_SARA_Partner_0...	7/3/2012 12:41 μμ	File con valori sep...	1 KB
	Export_SARA_Partner_0...	7/3/2012 3:59 μμ	File con valori sep...	1 KB
	Export_SARA_Partner_0...	7/3/2012 3:18 μμ	File con valori sep...	1 KB
	modulo registrazione	2/3/2012 11:38 μμ	Adobe Acrobat D...	157 KB
	ReportExport_07358111...	8/3/2012 11:27 μμ	Adobe Acrobat D...	11 KB

4 – ERRORI SOSTANZIALI DEL FILE CARICATO CON SUCCESSO DERIVANTI DA ERRATI INSERIMENTI DELL'UTENTE

Se il file caricato con successo da «carica da file esterno» genera degli errori quando viene sottoposto a diagnostico, il portale genera questo messaggio: «**RILIEVO**»

BANCA D'ITALIA
EUROSISTEMA

Scadenario Consulta Messaggi Gestione autorizzazioni Gestione dati del profilo

Benvenuto: STARINFOSTUDIO Info Esci

Consulta Messaggi

Messaggi Ricevuti Messaggi Inviati

Partner: Tipo messaggio: Tutti

Rilevazione: Segnalazioni AntiRiciclaggio Aggregate

Dal: Al: Reset

Messaggio più recente: ☒

Cerca Reset ricerca

Rilevazione	Data di produzione	N.ro Protocollo	Data Protocollo	Data di Riferimento	Modalità Inoltro	Tipo messaggio	Messaggio originale
SEGNALAZIONI: ANTI-RICICLAGGIO AGGREGATE	2012-03-09 14:16:10	UF20120000000110148	2012-03-09 14:16	2012-01-31	diagnostico	rilevo	UF20120000000110146

5 – GESTIONE ERRORE

Selezionare la voce «Rilievo».
Comparirà la schermata seguente

Scadenario Consulta Messaggi Gestione autorizzazioni Gestione dati del profilo Benvenuto: STARINFOSTUDIO Info Esci

Consulta Messaggi

Messaggi Ricevuti Messaggi Inviati

Partner: Tipo messaggio: Tutti

Rilevazione: Segnalazioni AntiRicciclaggio Aggregate

Da: Ai Reset

Messaggio più recente: ☒

Cerca Reset ricerca

Rilevazione	Data di produzione 1	N.ro Protocollo	Data Protocollo	Data di Riferimento	Modalità Inoltro	Tipo messaggio	Messaggio originale
SEGNALAZIONI ANTIRICICLAGGIO AGGREGATE	2012-03-09 14:16:10	UF201200000000110148	2012-03-09 14:16	2012-01-31	diagnostico	rilievo	UF201200000000110148

Allegati messaggio:

Download	Tipo frammento	File
	Documenti	docUF201200000000110148.pdf
	Dati	dataUF201200000000110148.xml

6 – GESTIONE ERRORE

Selezionare «Download» documenti e, dalla riga che comparirà a fondo pagina, selezionare «salva con nome» tramite il pulsantino a freccia posizionato di fianco al «SALVA»

Scadenario Consulta Messaggi Gestione autorizzazioni Gestione dati del profilo Benvenuto: STARINFOSTUDIO Info Esci

Consulta Messaggi

Messaggi Ricevuti Messaggi Inviati

Partner: Tipo messaggio: Tutti

Rilevazione: Segnalazioni AntiRicciclaggio Aggregate

Da: Ai Reset

Messaggio più recente: ☒

Cerca Reset ricerca

Rilevazione	Data di produzione 1	N.ro Protocollo	Data Protocollo	Data di Riferimento	Modalità Inoltro	Tipo messaggio	Messaggio originale
SEGNALAZIONI ANTIRICICLAGGIO AGGREGATE	2012-03-09 14:16:10	UF201200000000110148	2012-03-09 14:16	2012-01-31	diagnostico	rilievo	UF201200000000110148

Allegati messaggio:

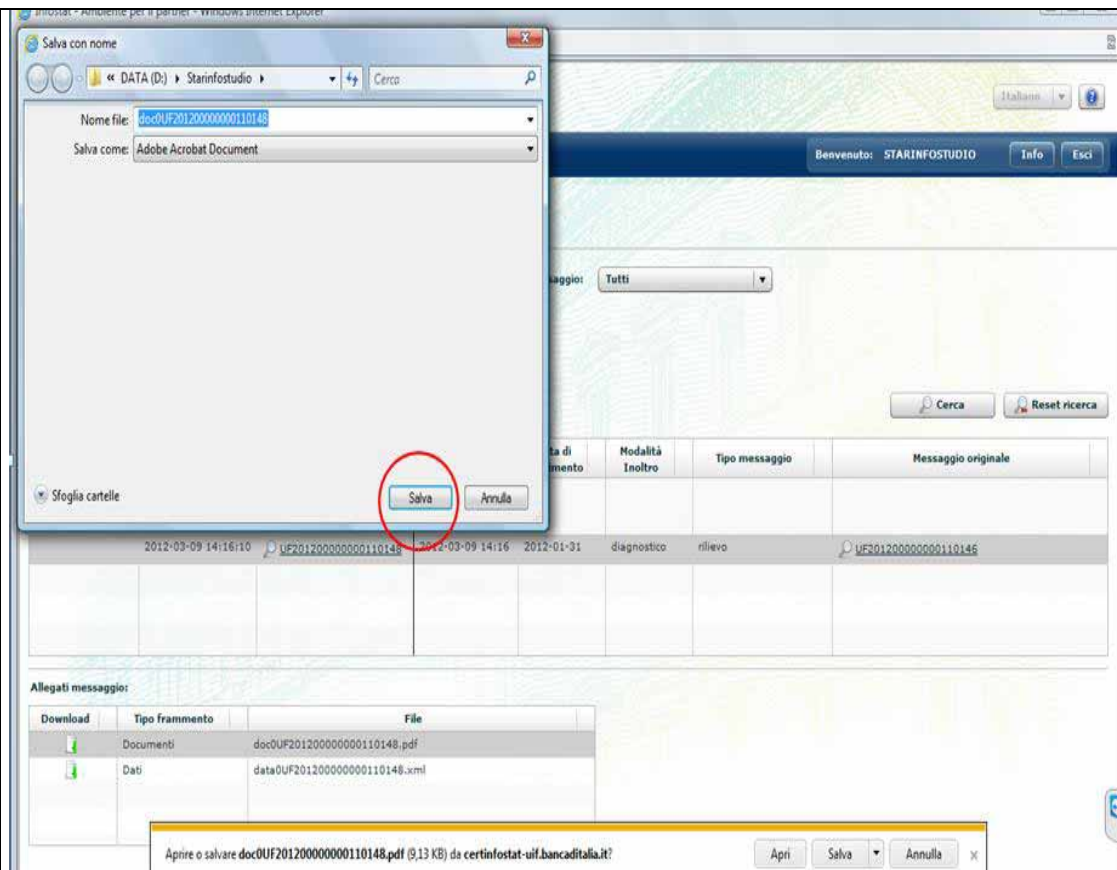
Download	Tipo frammento	File
	Documenti	docUF201200000000110148.pdf
	Dati	dataUF201200000000110148.xml

Aprire o salvare docUF201200000000110148.pdf (9.13 KB) da certinfostat-uf.bancaditalia.it?

Apri Salva Salva con nome Salva e apri

7 – GESTIONE ERRORE

Salvare il documento in formato pdf



8 - SISTEMAZIONE ERRORI Recuperare il report salvato e il file caricato che ha generato gli errori ed inviarli via e-mail a info@starinfostudio.it

Collegamenti preferiti	Nome	Ultima modifica	Tipo	Dimensione
Documents	AUI ELENCO REGISTRA...	08/03/2012 17:26	Adobe Acrobat D...	11 KB
Pictures	REPORT DIAGNOSTIC...	09/03/2012 9:52	Adobe Acrobat D...	12 KB
Music	SARA_2012-01_073581...	09/03/2012 11:33	File con valori sep...	2 KB
Altro »	SARA_2012-01_073581...	09/03/2012 11:41	File con valori sep...	2 KB
Cartelle	SAVE_SIM_20120308	08/03/2012 16:43	File G3D	2 KB
	SAVE_SIM_20120309	09/03/2012 10:31	File G3D	4 KB