

PREDISPOSIZIONE FLUSSI (Invio comunicazione)

VERSIONE SID GESTIONE FLUSSI SALDI 104

La nuova maschera permette la compilazione dei parametri del file PREDISPOZIONE.CFG

CLICCARE SULLA LINGUETTA

PREDISPOSIZIONE FLUSSI

I campi vengono impostati con quanto trovato nel file di configurazione.

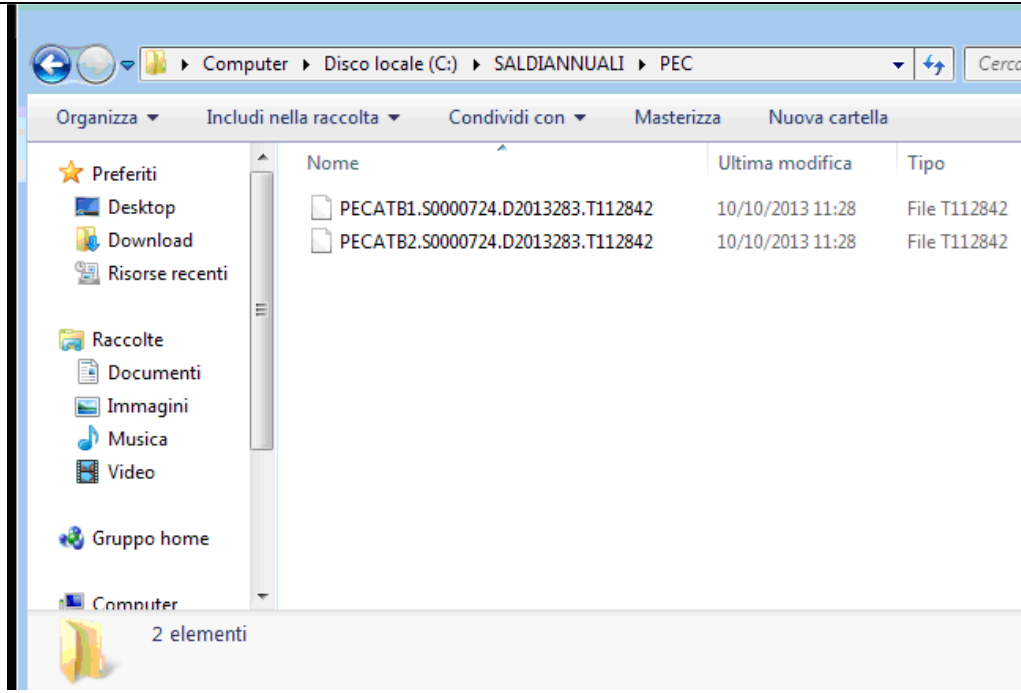
Verificare i singoli valori
INSERIRE LA PASSWORD di sicurezza

Premere ESEGUI

Si apre la maschera nera (dos)

Termine elaborazione.

Il processo è eseguito correttamente se appare alla fine la scritta
FIRMA ESEGUITA CORRETTAMENTE



Al termine dell'elaborazione eseguita **correttamente** avremo nella directory **C:\SALDIANNUALI\PEC**

COMUNICARE CON LA PEC

I 2 archivi vanno comunicati via PEC all'indirizzo:

sid1@pcert.agenziaentrate.it

se la spedizione da errore di ricezione si può provare a spedire agli altri indirizzi, fino a che non viene accettata.

sid2@pcert.agenziaentrate.it

sid3@pcert.agenziaentrate.it

sid4@pcert.agenziaentrate.it

sid5@pcert.agenziaentrate.it

La PEC del mittente deve essere quella usata per le indagini finanziarie e indicata nella richiesta di accreditamento al SID.

ERRORE CIFRATURA

Se nelle ultime righe della maschera nera leggete GENERATA ECCEZIONE NEL PROCESSO DI CIFRA

Si deve correggere l'errore spostando due archivi

Attenzione ad indicare **la stessa cartella JRE indicata in configurazione:**

1) **ridenominare** gli archivi in **C:\Program Files (x86)\Java\jre7\lib\security**

local_policy.jar va ridenominato in XXlocal_policy.jar

US_export_policy.jar va ridenominato in XXUS_export_policy.jar

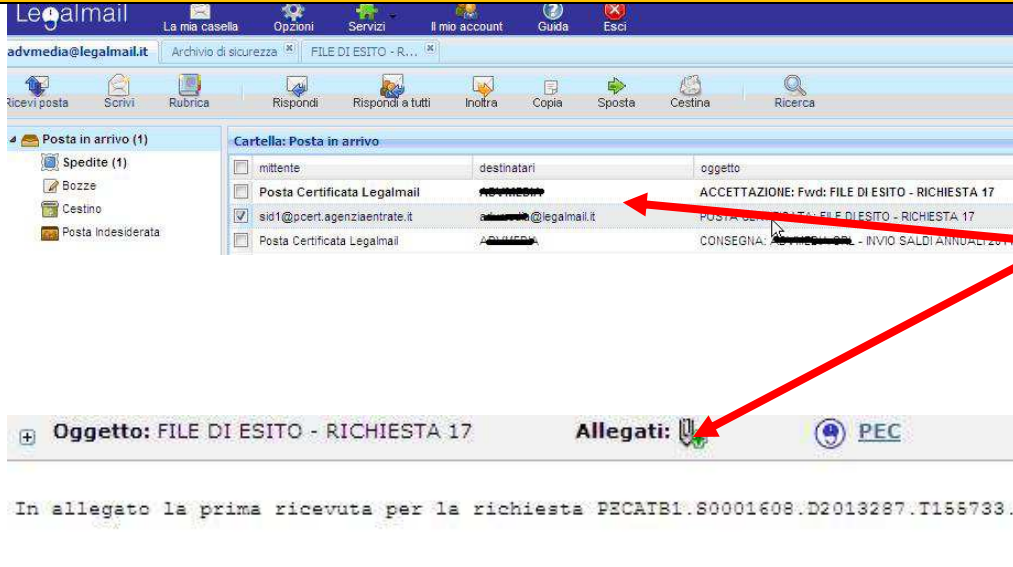
2) **copiare** gli stessi archivi dalla cartella

C:\SID-Gestione_Flussi_Saldi\prog\lib\policy\security

Nella cartella

C:\Program Files (x86)\Java\jre7\lib\security (la stessa usata al punto 1)

ELABORAZIONE RICEVUTE (o ESITI)

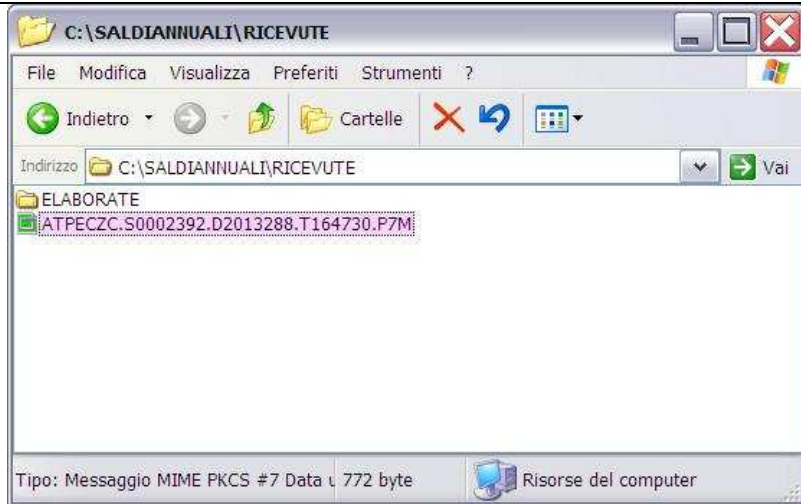


Oggetto POSTA CERTIFICATA FILE DI ESITO

Il file allegato si dovrebbe chiamare

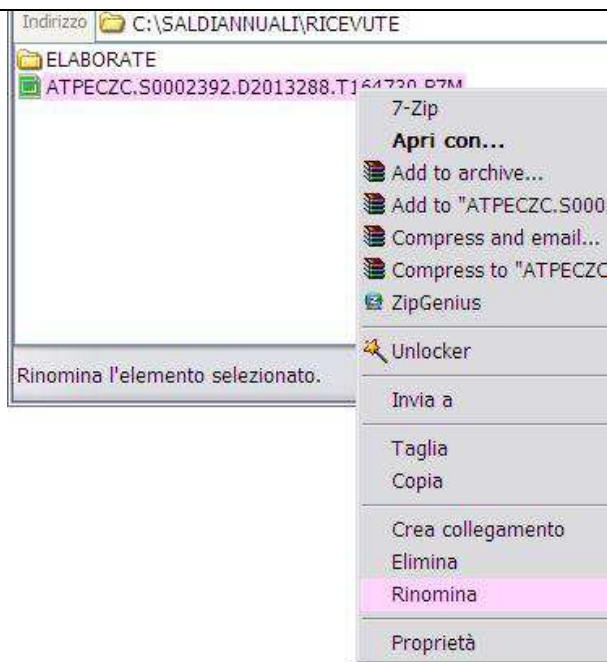
Se è un ESITO
ATPEC**F1**.S00XXX.DXXX.TXXX.**P7M**

Se è una RICEVUTA DI TRASMISSIONE
ATPEC**ZC**.S00XXX.DXXX.TXXX.**P7M**



PASSO 1

Copiare l'allegato nella directory
C:\SALDIANNUALI\RICEVUTE



PASSO 2

TOGLIERE L'ESTENSIONE .P7M

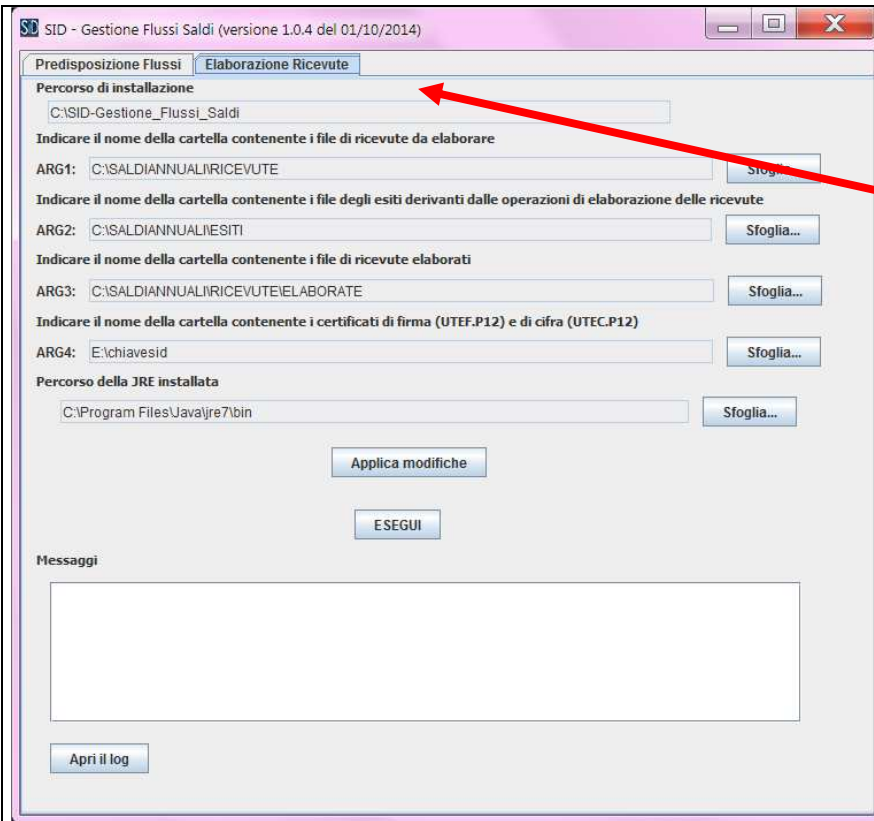
Se ha l'estensione P7M
RIDENOMINARE IL FILE **TOGLIENDO L'ESTENSIONE .P7M**

Selezionare il file con il tasto DESTRO e scegliere RINOMINA

Nel nostro esempio il file
ATPECZC.S0002392.D2013288.T164730.**P7M**

Diventa

ATPECZC.S0002392.D2013288.T164730



ELABORAZIONE RICEVUTE VERSIONE 104

CLICCARE SULLA LINGUETTA

ELABORAZIONE RICEVUTE

Verificare le singole voci

Verificare la cartella con i certificati di firma (ARG4).

Clickare su **ESEGUI**

SUPPORTO per l'utilizzo del software SID - Comunicazione Integrativa Saldi Annuali Anagrafe Rapporti
Il software SID-GESTIONE FLUSSI SALDI DEVE ESSERE INSTALLATO PER POTER USARE QUESTO AIUTO

Indicare la directory di appoggio di tutti i file:
 (1) C:\SALDIANNUALI

Directory che conterrà gli **Esiti** (positivi o gli errori)
 (2) C:\SALDIANNUALI\ESITI

Directory che conterrà i file **controllati, cifrati e firmati da spedire via PEC**
 (3) C:\SALDIANNUALI\PEC

Directory che conterrà le **ricevute** (spedite sulla PEC dall'Agenzia)
 (4) C:\SALDIANNUALI\RICEVUTE

Directory che conterrà le **ricevute in chiaro** (elaborate)
 (5) C:\SALDIANNUALI\RICEVUTE\ELABORATE

Directory di installazione del software SID-GESTIONE FLUSSI SALDI
 C:\SID-Gestione_Flussi_Saldi

Directory di installazione dell'applicazione JRE Java
 C:\WINDOWS\SYSTEM32

Questo configuratore nasce per aiutare i clienti a configurare i file PREDISPOSIZIONE.CFG e RICEVUTE.BAT necessari per lanciare gli eseguibili RUNFLUSSI.BAT e RICEVUTE.BAT

PER OGNI SOGGETTO OBBLIGATO COMPILARE I CAMPI IN VERDE

Directory in cui sono salvati i **certificati di sicurezza** (UTEF e UTEP)
 C:\Programmi

Password di autentica (di sicurezza se Entrate)
 (8) PINCOPALLO

Protocollo trasmissione
 (7) S0000752

Controllo COMUNICAZIONE

1 Copiare il file TXT della comunicazione nella directory (1) C:\SALDIANNUALI
 2 Cliccare su RUNFLUSSI.BAT

Elaborazione RICEVUTE

4 Aspettare un paio di giorni di ricevere un messaggio sulla PEC con il file RICEVUTA
 5 Copiare il file RICEVUTA nella directory (5) C:\SALDIANNUALI\RICEVUTE
 6 Cliccare sul pulsante RICEVUTE.BAT

Esegui RUNFLUSSI.BAT

Esegui RUNRICEVUTE.BAT

Leggi la ricevuta (.RUN)

3 Se la procedura non ha avuto errori, spedire i due file PEC che si trovano nella directory (3) via pec all'indirizzo SID@PCERT.AGENZIAENTRATE.IT

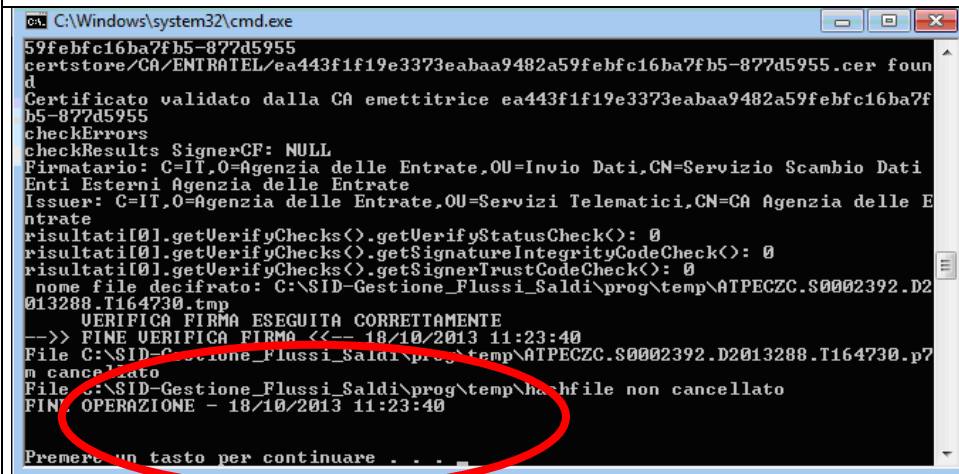
ELABORAZIONE RICEVUTE con SID AIUTO.XLS

Al posto del configuratore di Sogei (immagine precedente) si può usare il nostro SID AIUTO per elaborare le ricevute:

Compilare correttamente i campi **GIALLI** e **VERDI**, e poi premere

ESEGUI RUNRICEVUTE.BAT

[\(cliccare qui\)](#) per scaricare il foglio



Parte la maschera ne

ra, e se nelle ultime righe leggiamo

VERIFICA DI FIRMA ESEGUITA CORRETTAMENTE

Dovremmo trovare nella directory C:\SALDIANNUALI\RICEVUTE\ELABORATE

Il file ATPECxxxx.RUN è stampato in chiaro dal foglio SID-AIUTO.XLS

SUPPORTO per l'utilizzo del software SID - Comunicazione Integrativa Saldi Anagrafe Rapporti
Il software SID-GESTIONE FLUSSI SALDI DEVE ESSERE INSTALLATO PER POTER USARE QUESTO AIUTO

Indicare la directory di appoggio di tutti i file:

(1)

Directory che conterrà gli **Esiti** (positivi o gli errori)

(2)

Directory che conterrà i file **controllati, cifrati e firmati da spedire via PEC**

(3)

Directory che conterrà le **ricevute** (spedite sulla PEC dell'Agenzia)

(4)

Directory che conterrà le **ricevute in chiaro** (elaborate)

(5)

Controllo COMUNICAZIONE

1 Copiare il file TXT della comunicazione nella directory (1) C:\SALDIANNUALI
 2 Cliccare su RUNFLUSSI.BAT

3 Se la procedura non ha avuto errori, spedire i due file PEC che si trovano nella directory (3) via pec all'indirizzo SID1@PCERT.AGENZIAENTRATE.IT

Directory di **installazione del software SID-GESTIONE FLUSSI SALDI**

Directory di **installazione dell'applicazione JRE Java**

Questo configuratore nasce per aiutare i clienti a configurare i file **PREDISPOSIZIONE.CFG** e **RICEVUTE.CFG** necessari per lanciare gli eseguibili **RUNFLUSSI.BAT** e **RICEVUTE.BAT**

PER OGNI SOGGETTO OBBLIGATO COMPILARE I CAMPI IN VERDE

Directory in cui sono salvati i **certificati di sicurezza** (UTEF e UTEP)

(6)

Password di autentica (di sicurezza se Entratel)

(8)

Protocollo trasmissione

(7)

Elaborazione RICEVUTE

4 Aspettare un paio di giorni di ricevere un messaggio sulla PEC con il file RICEVUTA

5 Copiare il file RICEVUTA nella directory (4) C:\SALDIANNUALI\RICEVUTE
 6 Cliccare il bottone RUNRICEVUTE.BAT

SID-AIUTO.XLS

Questo foglio vi aiuta a configurare i file previsti dal software SID, come descritto nei passi precedenti, più semplicemente.

[\(cliccare qui\)](#) per scaricare il foglio

Vi permette di indicare tutte le directory di lavoro (impostando la prima cambiano le sottodirectory)

e facilmente potete cambiare i dati specifici di ogni soggetto per eseguire il SID per soggetti diversi (i campi in VERDE)

SUPPORTO per l'utilizzo del software SID - Comunicazione Integrativa Saldi Anagrafe Rapporti
Il software SID-GESTIONE FLUSSI SALDI DEVE ESSERE INSTALLATO PER POTER USARE QUESTO AIUTO

Indicare la directory di appoggio di tutti i file:

(1)

Directory che conterrà gli **Esiti** (positivi o gli errori)

(2)

Directory che conterrà i file **controllati, cifrati e firmati da spedire via PEC**

(3)

Directory che conterrà le **ricevute** (spedite sulla PEC dell'Agenzia)

(4)

Directory che conterrà le **ricevute in chiaro** (elaborate)

(5)

Controllo COMUNICAZIONE

1 Copiare il file TXT della comunicazione nella directory (1) C:\SALDIANNUALI
 2 Cliccare su RUNFLUSSI.BAT

3 Se la procedura non ha avuto errori, spedire i due file PEC che si trovano nella directory (3) via pec all'indirizzo SID1@PCERT.AGENZIAENTRATE.IT

Directory di **installazione del software SID-GESTIONE FLUSSI SALDI**

Directory di **installazione dell'applicazione JRE Java**

Questo configuratore nasce per aiutare i clienti a configurare i file **PREDISPOSIZIONE.CFG** e **RICEVUTE.CFG** necessari per lanciare gli eseguibili **RUNFLUSSI.BAT** e **RICEVUTE.BAT**

PER OGNI SOGGETTO OBBLIGATO COMPILARE I CAMPI IN VERDE

Directory in cui sono salvati i **certificati di sicurezza** (UTEF e UTEP)

(6)

Password di autentica (di sicurezza se Entratel)

(8)

Protocollo trasmissione

(7)

Elaborazione RICEVUTE

4 Aspettare un paio di giorni di ricevere un messaggio sulla PEC con il file RICEVUTA

5 Copiare il file RICEVUTA nella directory (4) C:\SALDIANNUALI\RICEVUTE
 6 Cliccare il bottone RUNRICEVUTE.BAT

Premere **LEGGI RICEVUTA .RUN**

Legge e stampa in chiaro le ricevute Saldi Annuali (Agenzia delle Entrate)

« RICEVUTE » ELABORATE

Organizza Nuova cartella

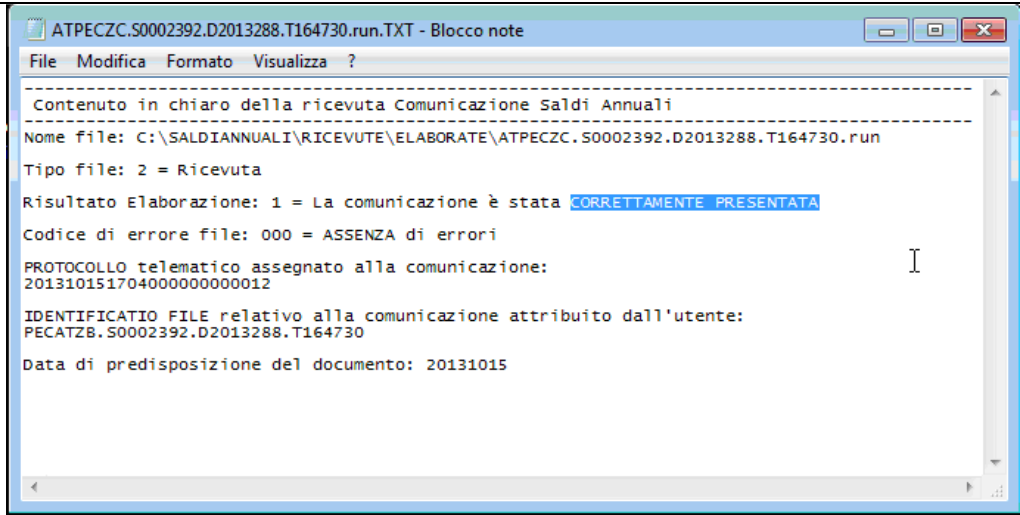
Nome	Ultima modifica	Tip
ATPECZC.S0002392.D2013288.T164730.run	18/10/2013 11:23	File

Nome file: ATPECZC.S0002392.D2013288.T16

Strumenti

Si apre la maschera di selezione archivio.

Premere OK

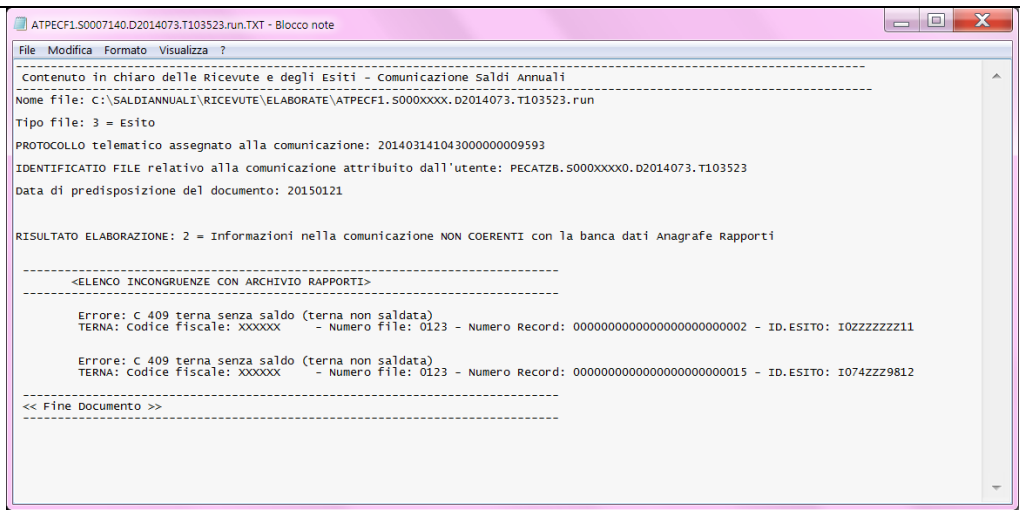


SE SI STA LEGGENDO UNA RICEVUTA

Viene creato il file ricevuta.TXT
Con IN CHIARO TUTTI I CAMPI RICEVUTI.

Verificare che nel campo Risultato Elaborazione sia registrato **Comunicazione CORRETTAMENTE PRESENTATA**

NON C'E' ALTRO DA FARE, LA COMUNICAZIONE SALDI E' TERMINATA.



SE SI STA LEGGENDO UN ESITO (ERRORI)

Viene creato il file ricevuta.TXT
Con IN CHIARO TUTTI I gli errori rilevati

Questo archivio dovrà essere valutato per le opportune correzioni.

ELABORAZIONE ESITI 2013 (e anni successivi)

Per la corretta elaborazione degli esiti (comprensione degli errori) abbiamo bisogno dei seguenti documenti **(tutti)**:

- La comunicazione TXT SALDI_2013 a cui si riferiscono gli esiti
- Il Foglio excel SALDI_NOMESOCIETA_2013_BASE.XLS (Base con i rapporti)
- Il file RUN degli esiti (descritto sopra)

Se le avete, anche le TERNE DELL'ANNO DI RIFERIMENTO